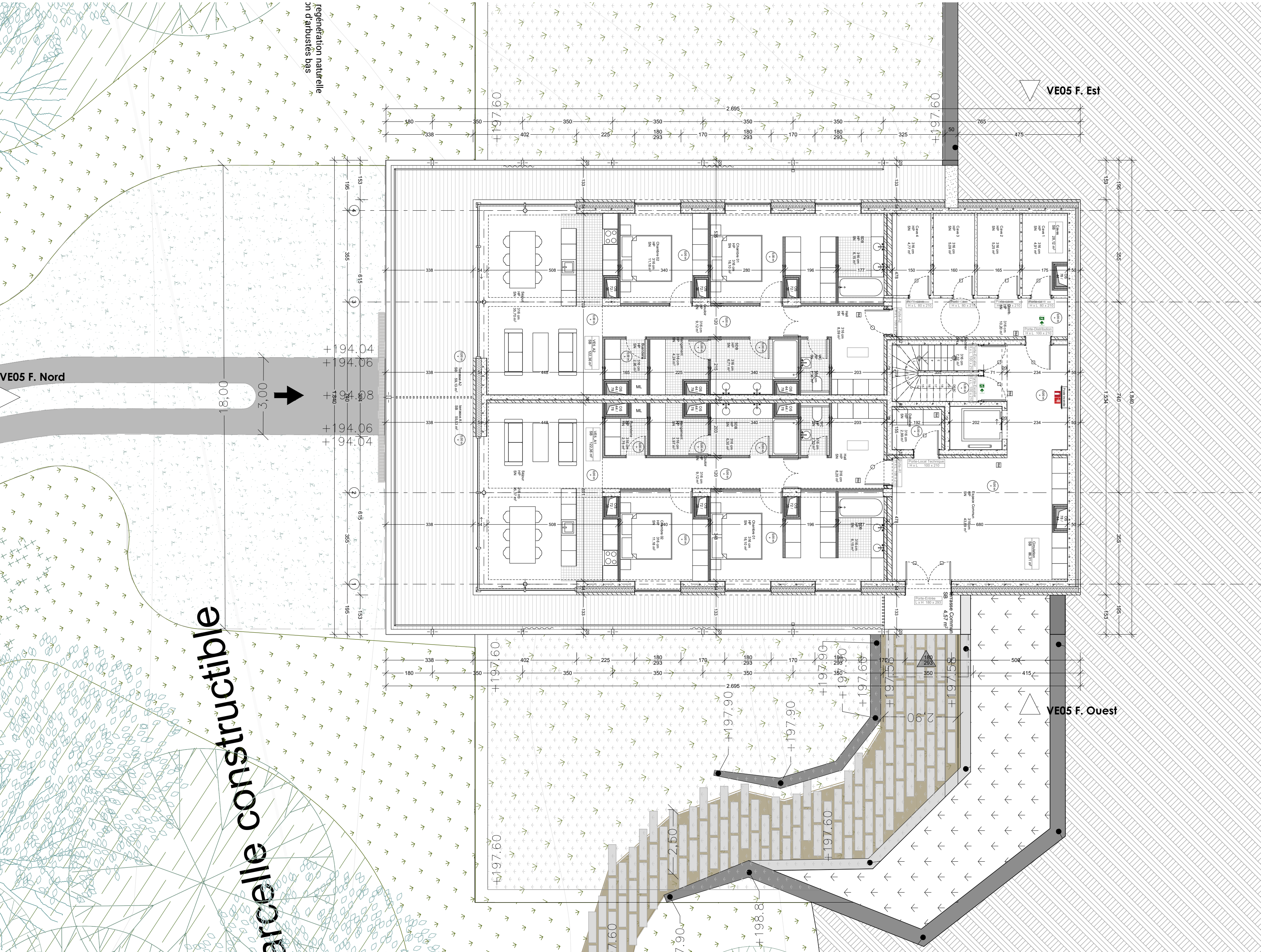
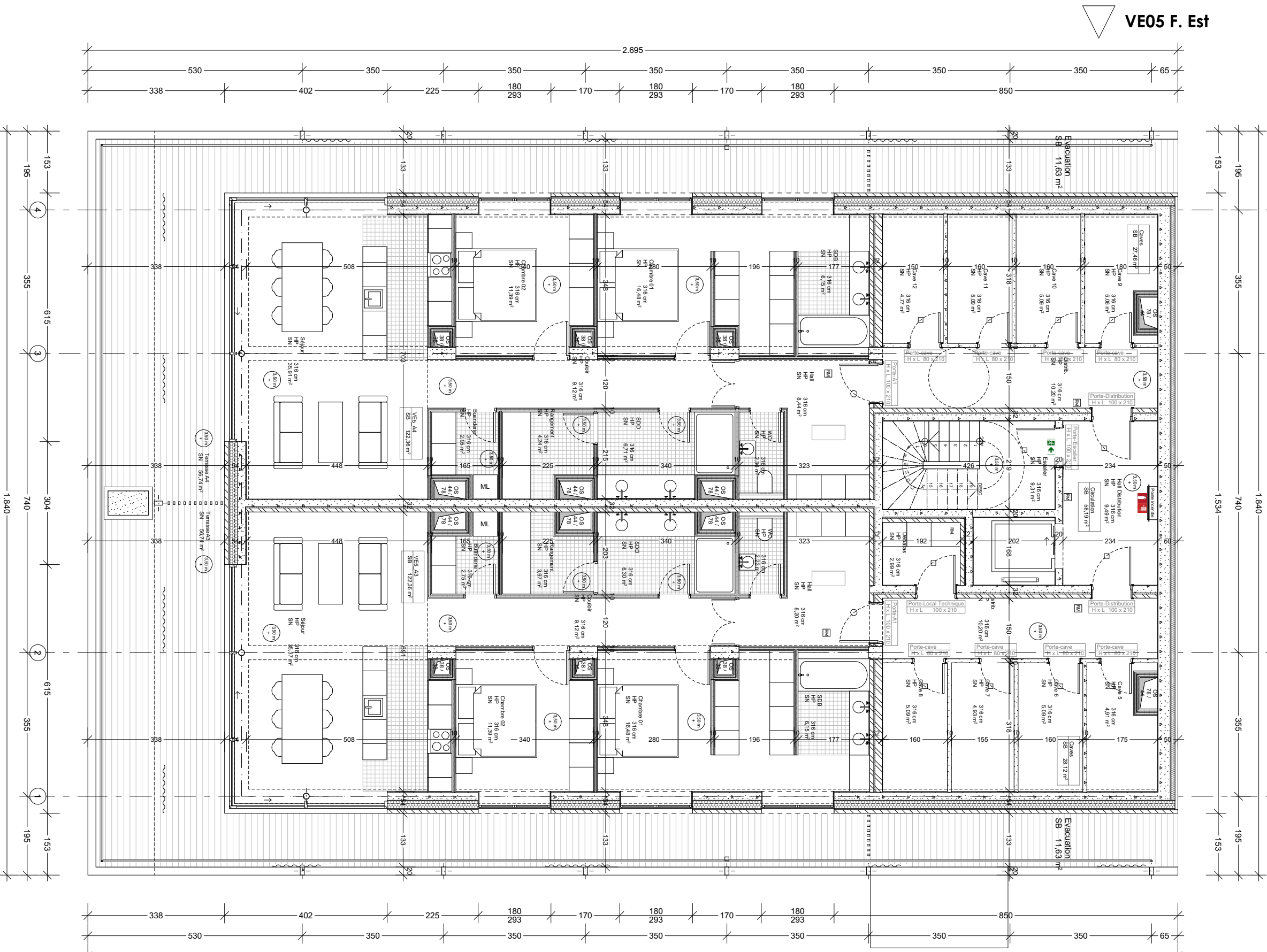


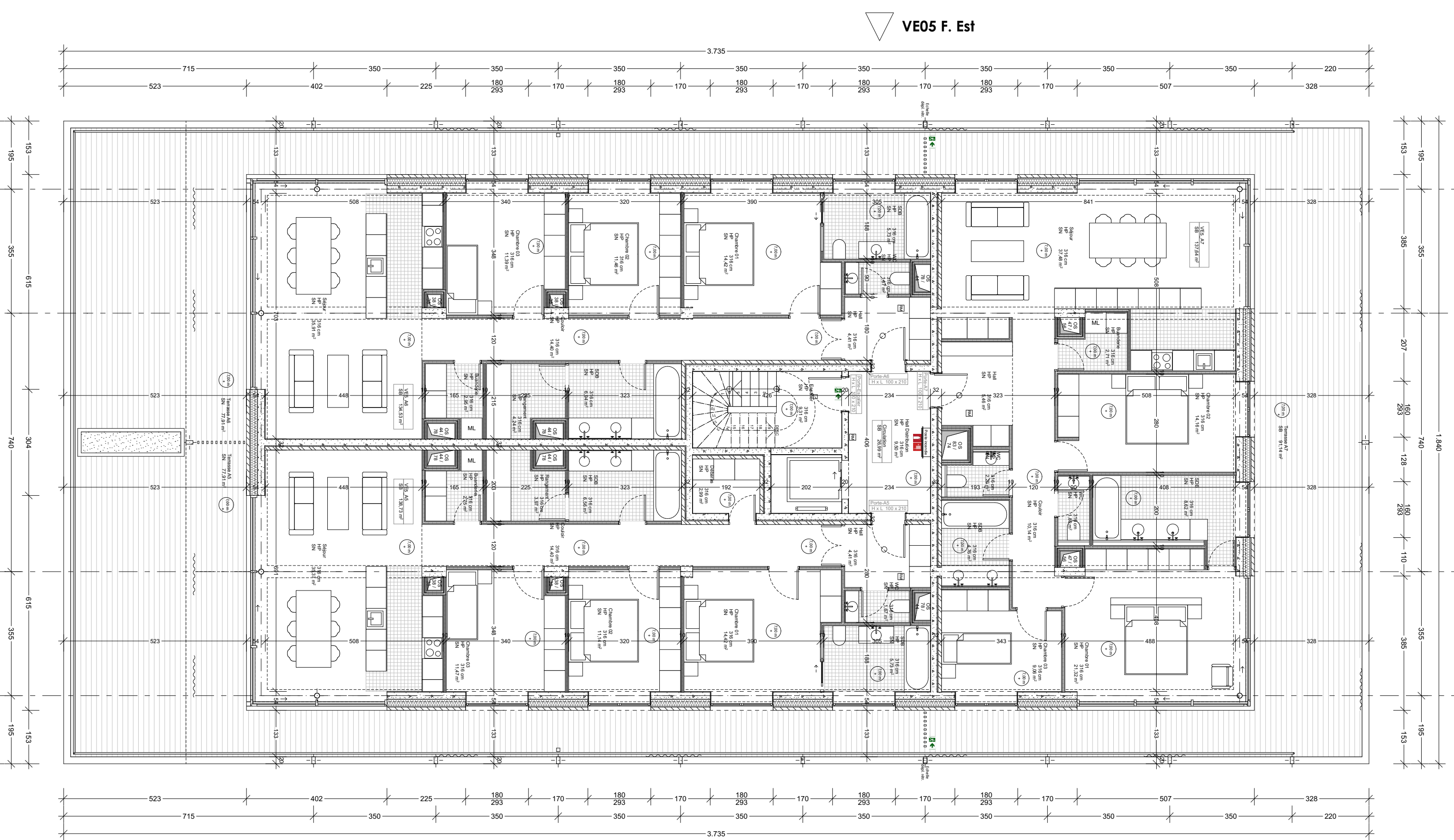
Rez - 1



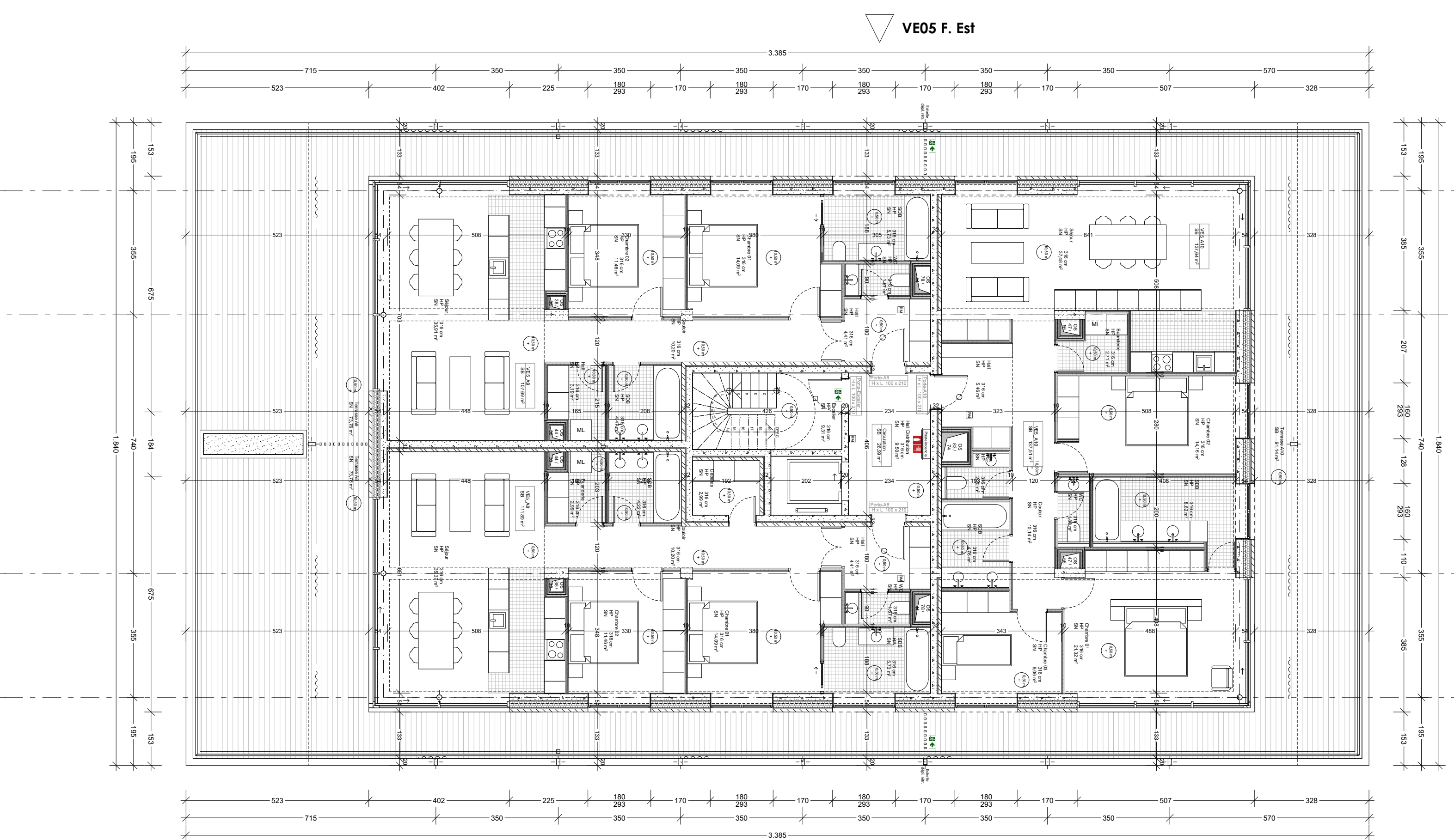
Rez



Rez + 1



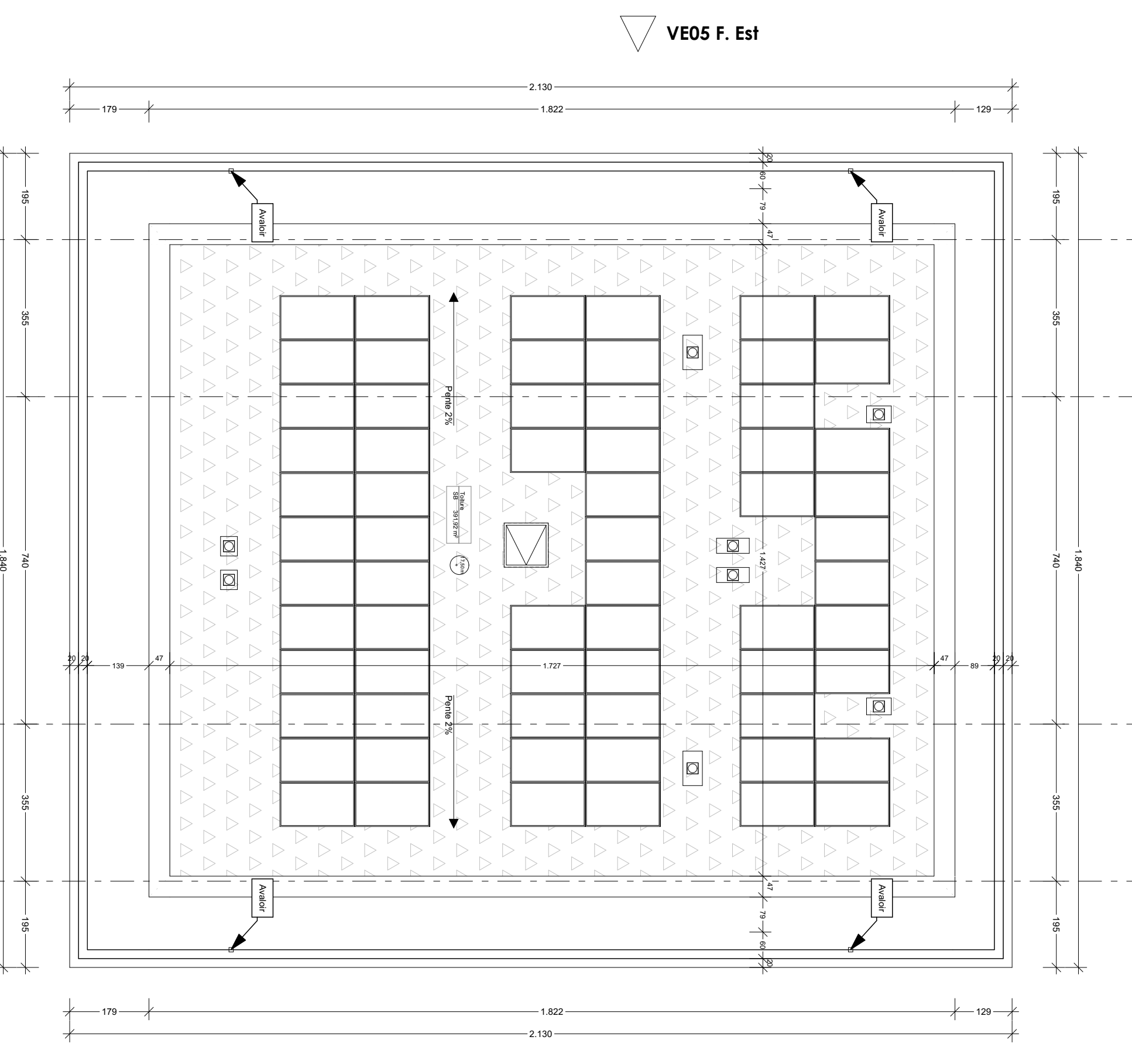
Rez + 2



Rez + 3



Rez + 4



Toiture

Nota

Ce plan est un schéma de principe, l'entrepreneur soumettra les plans de mises en oeuvre aux architectes pour accord. Toutes les dimensions sont indicatives et doivent être validées sur place.

Lorsque des corrections, des réorientations ou des modifications du coté de conception sont observées, elles doivent être immédiatement transmises au concepteur.

Les plans d'étage, les façades et les coupes (50 x 150 cm) doivent pas être utilisés comme exécutés de détail.

Si les plans présentés ne mentionnent pas de mise en oeuvre, peuvent servir de base aux plans de construction et de mise en oeuvre réalisés par le contractant. Ces derniers doivent être soumis au Bureau d'étude pour approbation.

Tous les plans doivent être réalisés en double et d'être remis au maître d'ouvrage et au maître d'œuvre avant la mise en oeuvre.

Les structures portantes sont à l'ordre sur un sol fort gel et par conséquent, selon les données de l'ingénieur en stabilité.

Les techniques d'habillage extérieur d'éléments de construction, à l'ordre, doivent être soumis aux plans des techniques d'habillage et / ou sur la base des données approuvées du fabricant.

Les liaisons entre les plans d'architecture et les plans des ingénieurs en techniques spéciales doivent être immédiatement signalées au concepteur.

L'ajournement des travaux et l'ajournement des travaux de construction du maître d'ouvrage ne sont pas à l'ordre.

Orientation

0 1 2 5 10 m

Echelle graphique

Legende

Eléments coupés

Eléments vus

Matérialité des façades

Annotations

Plan de localisation

Le bois habité

Description	Construction de 204 logements et d'un parc à Durbuy	Adresse du projet rue de Saint-Amour / Fond de Anne 6940 BOHON		
Maîtrise d'ouvrage	ARE ³ Development Anthony PIETTE	Anthony PIETTE		
Maîtrise d'œuvre	Multiple architecture & urbanism - S.R.L. Abdelmajid BULLAOUNI Architecte 3 Avenue des Gaulois - 1040 Bruxelles Tél 02 771 79 01 Email: info@multiple.be			
Bureau d'étude	SEA+partners, Servais Engineering Architectural+partners Bureau d'étude d'ingénierie Adresse: rue de la belle jardinière, 318 - 4031 Angleur Tél 04 275 41 04 Email: info@seaspartners			
Bureau d'étude	Misko ingénieurs Adresse: Place du général Patton, 15 - 6600 Bastogne Tél 081 53 50 52 Email: info@miskoingenieurs.eu			
Paysage	Delva landscape architecture urbanism Adresse: Uilbrechtstraat 390, 2600 Antvers Tél 03 808 45 88 Email: info@delva.be			
Bureau d'étude	Arcadis Belgium SA Adresse: Rue des Guillemins 26 - 2e étage, 4000 Liège Tél 02 505 75 00			
Titre du plan		Echelle	Phase	PU
Date		1:100	Date	06-12-24
Remarque			N° dossier	2139
			Filename	
			Index	
			Plan n°	305